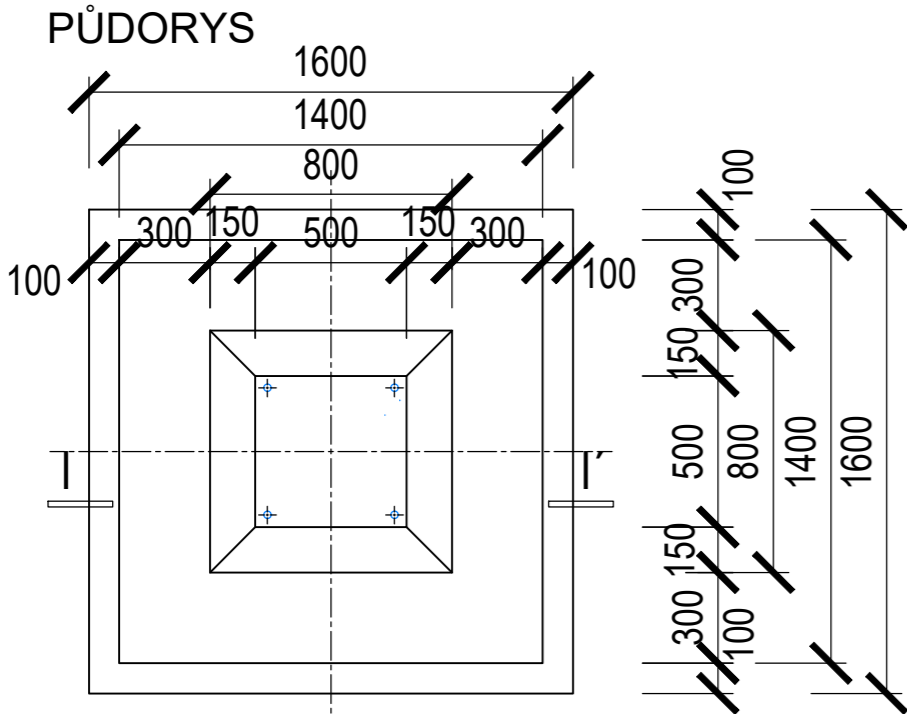


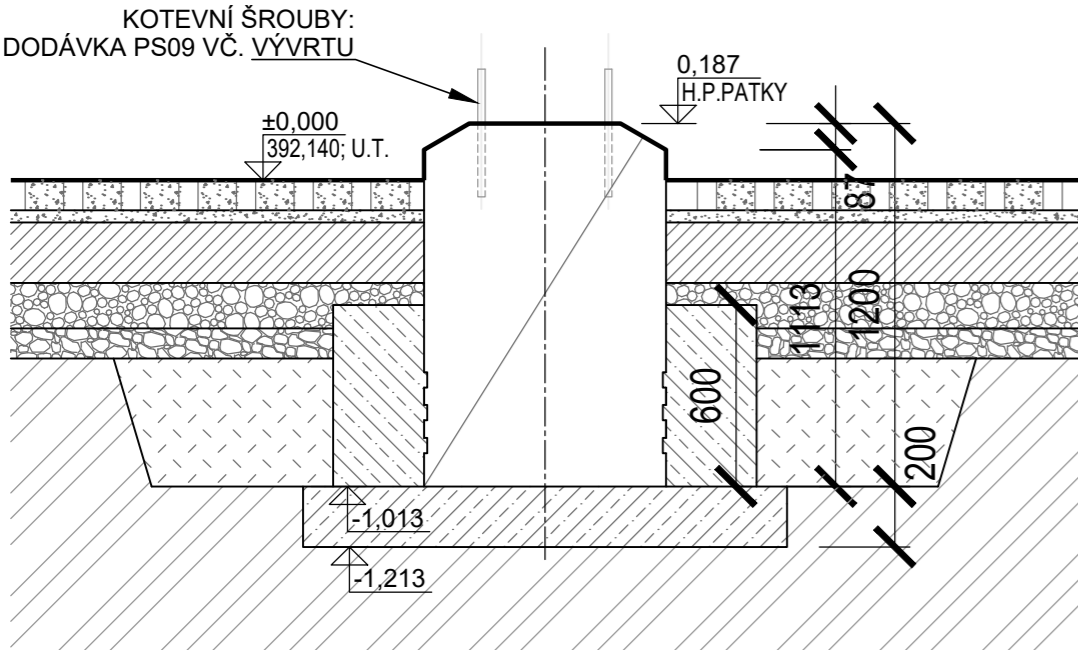
Qm - Vypínač

| VÝPIS KUSŮ | |
|-----------------|---|
| POČET KS CELKEM | 4 |



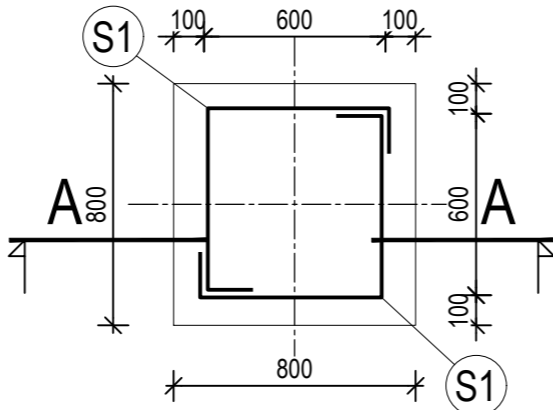
BETON OBETONÁVKY: ČSN EN 206+A2 - C25/30 - XC3 - CI 0,4 Dmax 16-S2
BETON PODKLADNÍ: ČSN EN 206+A2 - C12/15 - XC1 - CI 0,4 Dmax 16-S2

ŘEZ I - I'

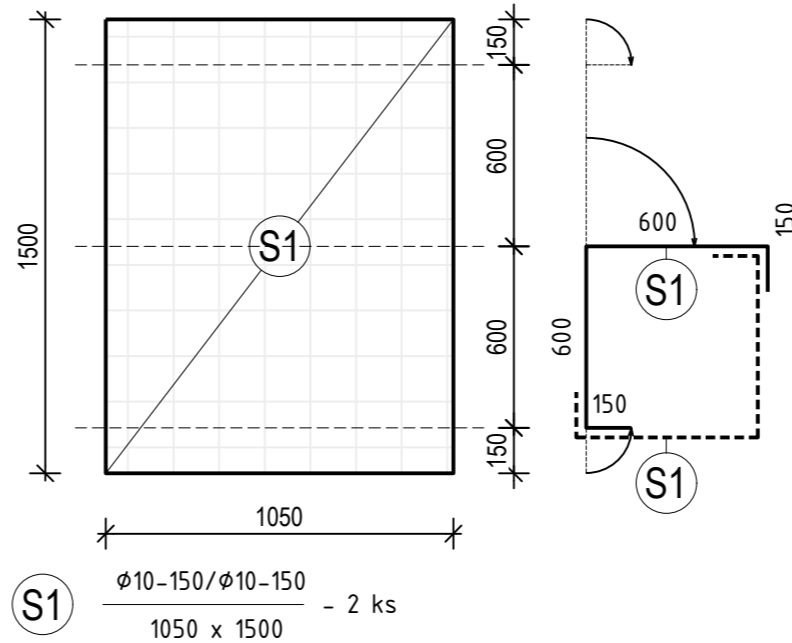
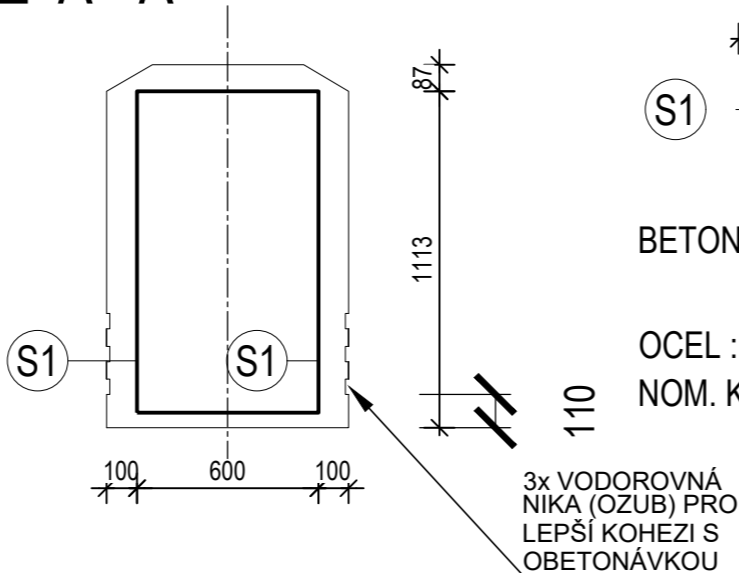


TVAR A VÝZTUŽ

PŮDORYS



ŘEZ A - A



BETON : ČSN EN 206+A2 - C30/37 - XC4- CI 0,4 Dmax 16-S2
- POMALÝ NÁRŮST PEVNOSTI (r = 0,15-0,30)

OCEL : BETONÁŘSKÁ VÝZTUŽ ČSN EN BS 500 S
NOM. KRYTÍ : 50mm

| VÝPIS VÝZTUŽE PRO JEDEN PREFABRIKÁT | | | | | | |
|-------------------------------------|---------------------|--------------|-----------|----------|--------------------|-----------------|
| OZN. | POPIS | ROZMĚRY (mm) | VÝMĚRA m2 | POČET KS | VÝMĚRA CELKEM | HMOTNOST CELKEM |
| S1 | SÍŤ KZ70; 8,43kg/m2 | 1500x1050 | 1,575 | 2 | 3,15m ² | 0,02659 t |

LEGENDA :

- PREFABRIKÁT C30/37
- VÝZTUŽENÝ BETON C25/30
- PODKLADNÍ BETON C12/15
- KONEČNÁ ÚPRAVA TERÉNU
- ZPĚTNÝ ZASYP - ZHUTNĚNÍ PO VRSTVÁCH!
- STÁVAJÍCÍ ROSTLÝ TERÉN

POZNÁMKY :

- STĚNY VÝKOPŮ BUDOU SVAHOVANÉ.
- ZÁKLADOVÉ PATKY BUDOU ZHOTOVENY NA PODKLADNÍ BETON C12/15
- VÝŠKOVÉ BUDOU PATKY OSAZENY V JEDNOTNÉ VÝŠCE.
- DO BETONU BUDE VE VÝROBĚ PŘIDÁNA PŘÍSADA "XYPEX ADMIX C-1000" PRO SNÍŽENÍ NASÁKAVOSTI BETONU.
- VE VÝROBĚ BUDOU DO PATEK OSAZENY PŘÍSLUŠNÉ TVAROVKY A CHRÁNIČKY DLE POPISU A VÝKRESŮ. CHRÁNIČKY V PREFABRIKÁTU JSOU PROVEDENY S PŘESAHEM 0mm NAD PATKU, A VÝVOD V BOČNÍ STĚNĚ OPATŘEN SPOJKOU Z DŮVODU NASPOJKOVÁNÍ NA DODATEČNOU NAVAZUJÍCÍ TRUBKU TRASY
- HORNÍ HRANY VŠECH PATEK ZKOSENY NA HRANU 30° - 150x87mm .
- HORNÍ PLOCHA PATEK VČ. HORNÍCH 200mm STĚN JE OPATŘENA HYDROFOBNÍM IMPREGANČNÍM NÁTĚREM TŘ.II NA SILOXANOVÉ BÁZI
- K.Ú.T. BUDE PROVEDENA V RÁMCI PŘÍSLUŠNEHO SO.
- ZEMNÍ PRÁCE BUDOU KOORDINOVÁNY SE ZEMNÍMI PRACEMI OSTATNÍCH STAVEBNÍCH OBJEKTŮ.
- VŠECHNY ZÁKLADOVÉ KONSTRUKCE V BLÍZKOSTI VÝKOPU, ZEBEZPEČIT PROTI ZMĚNĚ POLOHY.
- PŘI REALIZACI STAVBY POSTUPOVAT V SOULADU S PLATNÝMI PŘEDPISY A TECHNICKÝMI NORMAMI.
- KRYTÍ VÝZTUŽE MIN. 50mm. 13) PREFABRIKOVANÁ PATKA VŽDY 800x800x1200mm

- PATKY JSOU PREFABRIKÁT

ZHOTOVIT CELKEM 9 ks ZÁKLADOVÝCH PATEK P1
BETON: ČSN EN 206+A2 - C30/37 - XC4- CI 0,4 Dmax 16-S2 0,768 m³/ks PREFABRIKÁT
ČSN EN 206+A2 - C25/30 - XC3 - CI 0,4 Dmax 16-S2 0,792 m³/ks OBETONÁVKA
ČSN EN 206+A2 - C12/15 - XC1 - CI 0,4 Dmax 16-S2 0,512 m³/ks PODKLADNÍ BETON
OCEL : BETONÁŘSKÁ VÝZTUŽ ČSN EN 1992 1-1-B500B 26,59 kg/ks

| | | | |
|-------------------|--|-------------------------|-------|
| D | | | |
| C | | | |
| B | | | |
| A | | | |
| INDEX REVIZE | POPIS REVIZE | DATUM | JMÉNO |
| NÁZEV AKCE | TR Humpolec - modernizace | Č. STAVBY: 001020002865 | |
| STAVEBNÍK | EG.D, a.s., LIDICKÁ 1873/36, 602 00 BRNO | Č. OBJ.: 4501621562 | |
| STATUS/STUPĚŇ | DOKUMENTACE PRO PROVÁDĚNÍ STAVBY (DPS) | | |
| ČÁST | D.1 DOKUMENTACE STAVEBNÍHO NEBO INŽENÝRSKÉHO OBJEKTU | | |
| ZHOT. DOKUMENTACE | SPIE Elektrovod, a.s. odštěpný závod Brno; Traťová 1, 61900 Brno | | |
| KONTAKTNÍ OSOBA | Ing. LIBOR PEK, libor.pek@spieelv.cz | | |
| ARCHIVNÍ ČÍSLO | 221 22 058 | | |
| ZOD. PROJEKTANT | Ing. Pavel Schelle | DATUM: 03-2024 | |
| VYPRACOVAL | Ing. Tomáš Zalubel | ČÍSLO VÝK/DOK: | |
| KONTRLOVAL | Ing. Tomáš Zalubel | D.1.31 b)-36 | |
| MÍSTO STAVBY | TR Humpolec | KÓD LOKALITY: HUM | |
| SO/PS | SO 31 - Rozvodna 110 kV - stavební část | MĚŘÍTKO: 1:25 | |
| MAJETKOVÁ TŘÍDA | CZD00016 | FORMÁT: 3xA4 | |
| DRUH DOKUMENTU | KONSTRUKČNÍ VÝKRES | LIST/CELKEM: 1/1 | |
| NÁZEV DOKUMENTU | VÝKRES PATEK POK - Qm | ARCHIVNÍ ČÍSLO EG.D: | |